

Öffnungszeiten

April bis Oktober

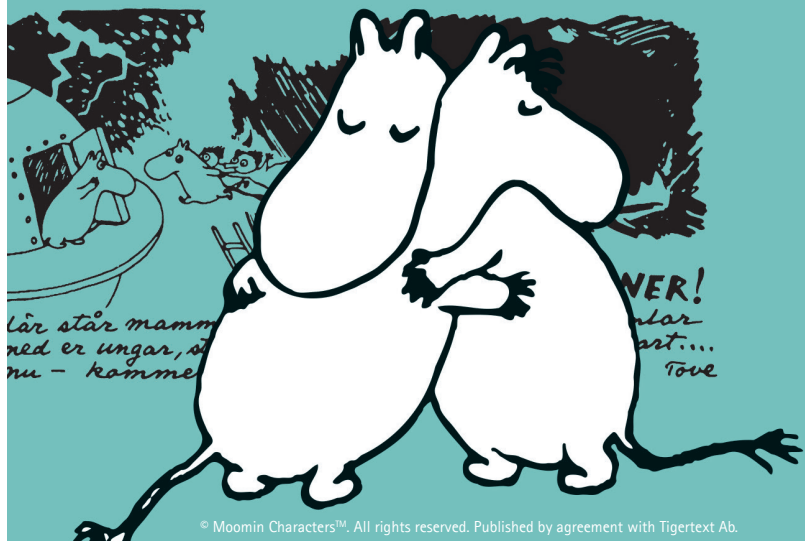
Dienstag - Sonntag
Montag

10:00 - 17:00 Uhr
geschlossen

November bis März

Dienstag - Samstag
Sonntag
Montag

11:00 - 17:00 Uhr
10:00 - 17:00 Uhr
geschlossen



Erleben Sie die Geschichte der Schifffahrt in drei Häusern:

Haus Borgstede & Becker

Breite Straße 9 · 26919 Brake · Tel. 04401 6791
info@schiffahrtsmuseum-unterweser.de

Telegraph

Kaje 8 · 26919 Brake · Tel. 04401 4383

Haus Elsfleth

Weserstraße 14 · 26931 Elsfleth · Tel. 04404 988742

Schiffahrtsmuseum Unterweser

Sommer 2022

Eintrittspreise

Kombikarte

(für alle drei Häuser ein Jahr gültig)

Kinder bis 6 Jahre	Eintritt frei
Kinder / Jugendliche bis 18 Jahre, Studierende	2,- Euro
Erwachsene	8,- Euro
Familien (max. 2 Erw. + Kinder)	12,- Euro
Gruppen (ab 6 Personen)	5,- Euro / Person

Führungen

bis 15 Personen 35,- Euro
zzgl. Gruppeneintritt



Entdecken Sie unsere digitalen Angebote:
www.schiffahrtsmuseum-unterweser.de



Willkommen im Schiffahrtsmuseum Unterweser

In drei historischen Gebäuden präsentiert das Schiffahrtsmuseum Unterweser in Brake und Elsfleth die maritime Kultur der Region Unterweser.
Kommen Sie an Bord – Wir freuen uns auf Sie!



Sonderausstellung

24. April bis 15. September 2022 | Haus Borgstede & Becker
TOVE 22 – Tove Jansson und die Muminrolle

Überall auf der Welt werden die Mumin geliebt. Ihre Erfinderin, die Finnlandschwedin Tove Jansson (1914–2001) war eine der vielseitigsten und einflussreichsten finnischen Künstlerinnen des 20. Jahrhunderts. Sie wirkte als Schriftstellerin, Illustratorin, Malerin, Karikaturistin und Comiczeichnerin. Weltruhm erlangte sie als Schöpferin des Muminintals und der Muminrolle.

In Zusammenarbeit mit dem virtuellen Muminforschungszentrum (www.zepe.de/mumin) und der Kunstschule im Packhaus stellt die Georg-von-der-Vring-Gesellschaft im Schiffahrtsmuseum Unterweser das Leben und Werk der ikonischen Künstlerin vor.

Präsentiert werden Muministische Raritäten aus der Sammlung Zépé und andere Schätze wie beispielsweise Mumin-Marionetten aus der Augsburger Puppenkiste von 1959. Ergänzt wird die Ausstellung im Laufe des Sommers durch wechselnde Installationen im Museumsgarten Brake und weitere Aktionen.

Das gesamte Programm finden Sie unter www.tove22.de

Veranstaltungen

Fr, 24. Juni | 15:30 Uhr | Haus Borgstede & Becker
Kunst & Kuchen

Führung mit dem Mumin-Spezialisten Christian Panse durch die Ausstellung TOVE 22.

Anmeldung bis 20. Juni, Tel. 04401 6791

Fr, 29. Juli | Museumsgarten Elsfleth
Gartenfest im erneuerten Museumsgarten Elsfleth

Der Museumsgarten Elsfleth wurde in diesem Jahr neu angelegt. Dies wollen wir zusammen mit allen Förder*innen und Beteiligten feiern. Programm folgt.

Sa, 20. August | 15:00 Uhr | Museumsgarten Brake
Sommerfest der Ehrenamtlichen

Die Museen in der Wesermarsch werden durch ein engagiertes Freiwilligenteam unterstützt. Wir bedanken uns bei allen, die sich in unseren Museen einbringen, mit einem gemeinsamen Fest im Museumsgarten.

Anmeldung bis 10. August: info@schiffahrtsmuseum-unterweser.de

Für Familien & Kinder

Di, 7. Juni | 15:00 bis 17:00 Uhr | Telegraph

Zeichen setzen – Kommunikation früher und heute

Kein Telefon, kein Internet?! Wie funktionierte früher Kommunikation?

Finde es heraus bei einer Aktion im und am Telegraph.

Für Kinder ab 8 Jahren, 3 Euro

Anmeldung bis 3. Juni, Tel. 04401 6791

Sa, 25. Juni | 10:00 – 17:00 Uhr | Museumsgarten Brake
Wimmelfest im Museumsgarten

Geschichten, Muminlieder, Abenteuer. Lasst euch überraschen.

Weitere Infos unter www.tove22.de

21. Juni bis 11. September | Brake und Elsfleth
Sommerrätsel Brake und Elsfleth

Wie gut kennst du dich in deiner Stadt aus? Geh auf eine spannende Rätseltour quer durch die Stadt und durch das Museum. Wenn du alle Fragen richtig beantwortest, bekommst du eine Urkunde und einen kleinen Preis.

Den Fragebogen gibt es kostenlos an der Museumskasse

Während der Sommerferien haben Kinder und Jugendliche bis 18 Jahren in allen Häusern freien Eintritt.

19. Juli bis 24. August | 14:00 bis 16:00 Uhr
Elsfleth: jeden Dienstag | Brake: jeden Mittwoch
Nur bei gutem Wetter!

Familiennachmittag im Museumsgarten

Spielen, Basteln und Picknick – Bei gutem Wetter laden wir Sie und euch in unsere Museumsgärten ein. Jeden Dienstag bieten wir in Elsfleth und jeden Mittwoch in Brake ein tolles Programm für die ganze Familie.

Der Eintritt ist frei. Materialkosten: 3 Euro / Person

Bitte vorher anmelden, Tel. 04401-6791

18. bis 22. Juli | 10 bis 14 Uhr | Telegraph
„Ahoi! Komm mit an Bord!“ – Digitaler Comicworkshop

In diesem Workshop kannst du deiner Fantasie freien Lauf lassen. Am Apple iPad entsteht dein eigener digitaler Comic, der später gedruckt wird. Mach mit und erzähl deine Geschichte! Der Workshop wird geleitet von der Kinderbuchautorin Birgit Hedemann und findet statt vorbehaltlich einer Förderzusage durch das Niedersächsische Aktionsprogramm „Startklar in die Zukunft“.

Für Kinder zwischen 8 und 13 Jahren. Die Teilnahme ist kostenlos.

Anmeldung bis 11. Juli, Tel. 04401 6791